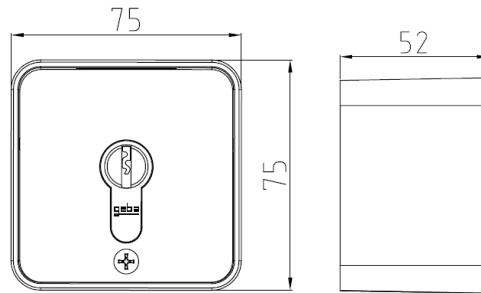


GEBA Nøglekontakt Type S-APZ 1-2T/1 (M/CYL eller U/CYL)

Funktion: 1-2T/1



Kompakt nøglekontakt med 1 skiftekontakt i støbt aluminiumshus med mekanisk aflåsning af fronten. For åbning skal nøgle bruges. Den fås med og uden cylinder, hvis den er med, så medfølger der 3 nøgler.

Afbryderen i denne type har følgende opsætning:

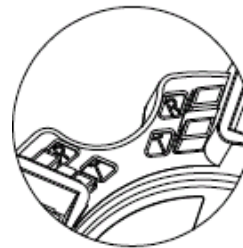
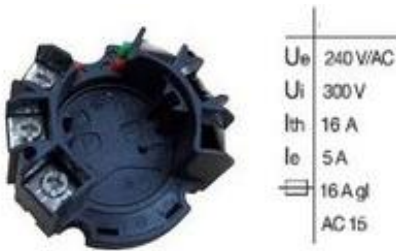
Drejes nøglen til yderposition i pilenes retning, aktiveres kontaktsættet og er aktiveret så længe nøglen holdes i denne stilling. Kontakten slippes når nøglen ikke er i en af yderpositionerne.

For at opnå den beskrevne funktion skal de **røde** pinde i begge sider af kontaktblokken være trykket ned.

Nøglen sættes i og tages ud i midterstilling, kontaktsættet er slukket når nøglen tages ud.

Varenummer på løst kontaktsæt: 600.13E2.00

Opsætningen i kontaktsættene kan let ændres af installatøren.

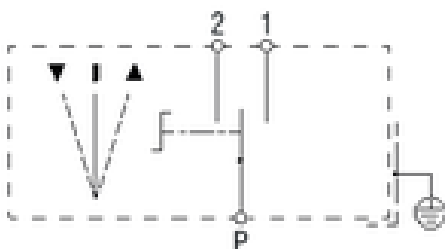


Kontaktblokkens funktioner

Grøn pind = konstant-funktion
Rød pind = puls-funktion

der skiftes funktion ved at trykke henholdsvis den røde ell. grønne pind ind (ON funktion)

Forbindelsesdiagram:



Tilbehør som skal tilkøbes for planmontage:

FORPLADE S-EPZ 1-2T + F0001

